

Nuove Prospettive della Medicina di Genere

A. F. De Rose

**Clinica Urologica Genova
Policlinico San Martino**

**Responsabile della Implantologia
Urologica**

Presidente AssAI





take-home message

«Le innovazioni tecnologiche non sono il problema ma la soluzione del problema ».

(Luppi MSD)

**«centralità del paziente» «personalizzazione delle terapie»...
«migliore cura».**

Decreto 13 giugno 2019: Piano per l'Applicazione e la Diffusione della Medicina di Genere previsto dall'articolo 3 della Legge 3/2018, approvato in Conferenza Stato-Regioni lo scorso 30 maggio.





Il tumore della prostata è la più frequente neoplasia del sesso maschile. Rappresenta circa il 12% di tutti i tumori diagnosticati nell'uomo e raramente si manifesta al di sotto dei 45 anni.

Estimated New Cases*

			Males	Females			
Prostate	192,280	25%		Breast	192,370	27%	
Lung & bronchus	116,090	15%		Lung & bronchus	103,350	14%	
Colon & rectum	75,590	10%		Colon & rectum	71,380	10%	
Urinary bladder	52,810	7%		Uterine corpus	42,160	6%	
Melanoma of the skin	39,080	5%		Non-Hodgkin lymphoma	29,990	4%	
Non-Hodgkin lymphoma	35,990	5%		Melanoma of the skin	29,640	4%	
Kidney & renal pelvis	35,430	5%		Thyroid	27,200	4%	
Leukemia	25,630	3%		Kidney & renal pelvis	22,330	3%	
Oral cavity & pharynx	25,240	3%		Ovary	21,550	3%	
Pancreas	21,050	3%		Pancreas	21,420	3%	
All Sites	766,130	100%		All Sites	713,220	100%	



**Diagnosi di Tumore della prostata in Italia
ogni anno 34.800**

**Prostatectomie radicali 15790
(2017)**

Obiettivi dell'intervento chirurgico

Trifecta:

eradicazione della neoplasia

mantenimento della continenza urinaria

mantenimento della potenza sessuale

Pentafecta

Trifecta +

assenza di complicanze peri-operatorie

margini chirurgici negativi





Incontinenza urinaria dopo prostatectomia radicale

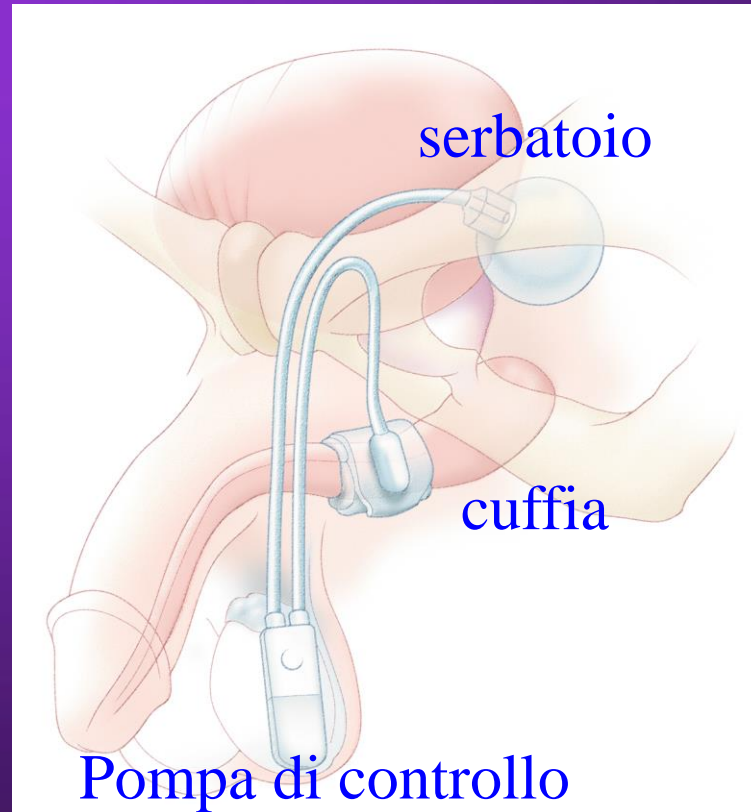
Forme lieve - moderate - gravi

- Riabilitazione del piano perineale - trattamento farmacologico, sling.
- *incontinenza da sforzo, grave e continua da incompetenza sfinterica dopo prostatectomia radicale,*
- l'opzione dello sfintere artificiale rimane il gold standard per l'**incontinenza moderata-severa** (raccomandazione ICS, EUA-AUA)





Sfintere Artificiale AMS 800



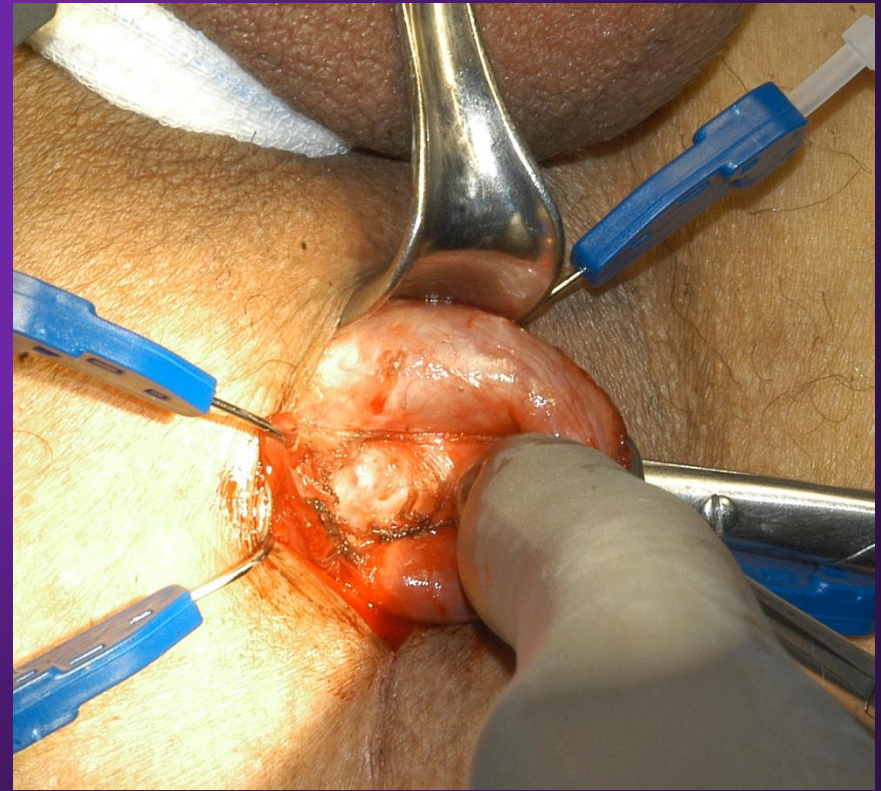
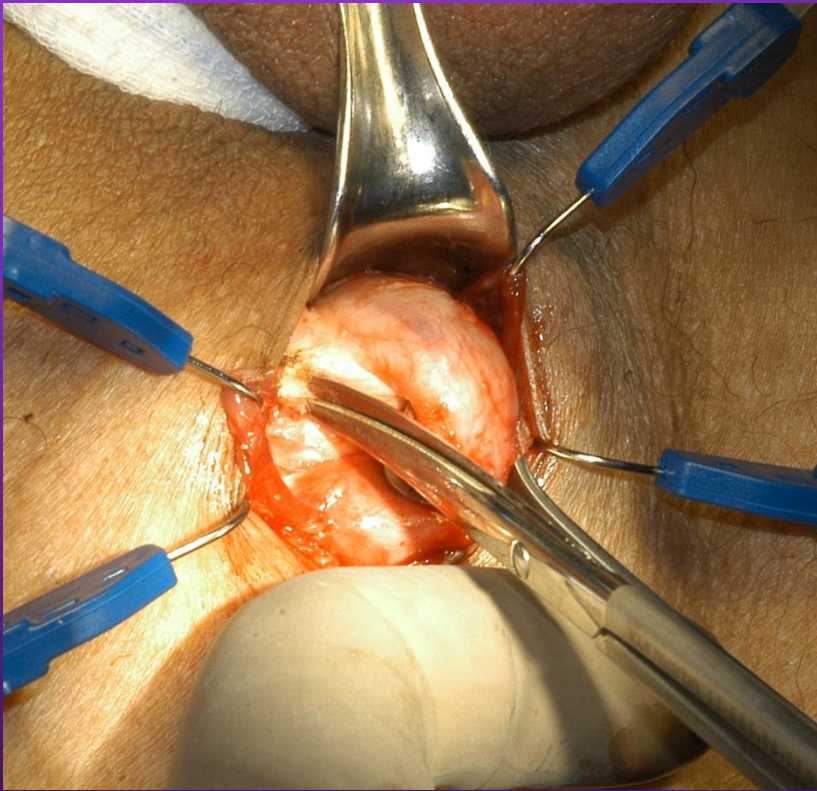


Accesso trans-perineale



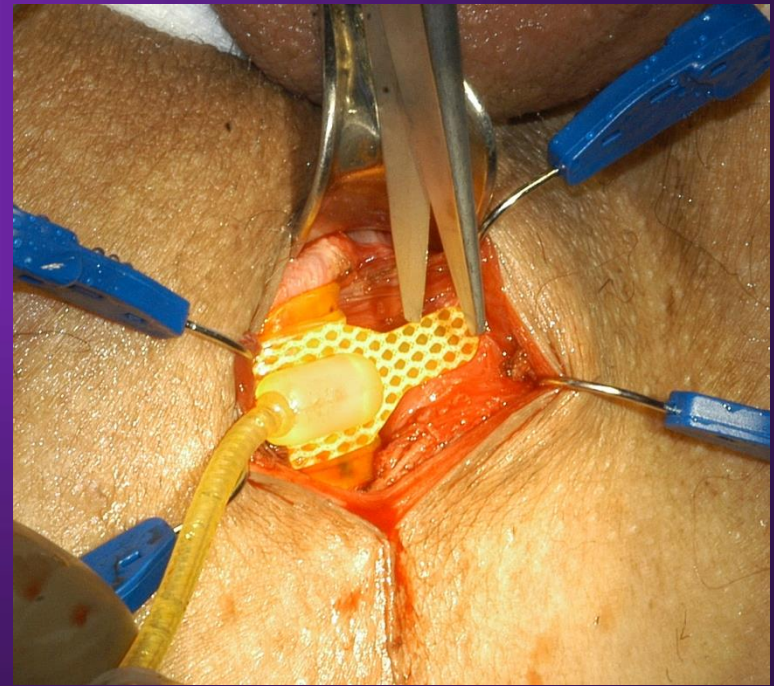
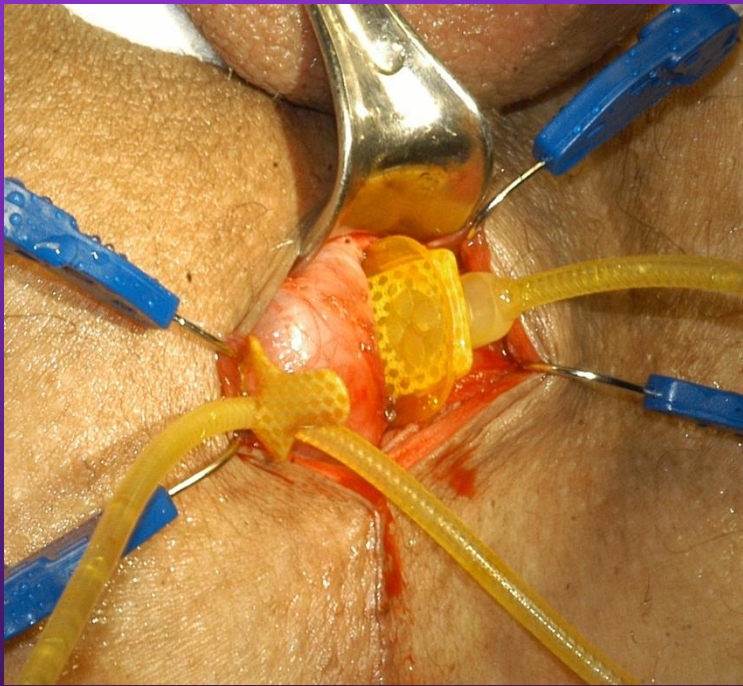


Accesso trans-perineale





Accesso trans-perineale





Accesso trans-perineale





Pompa di Controllo





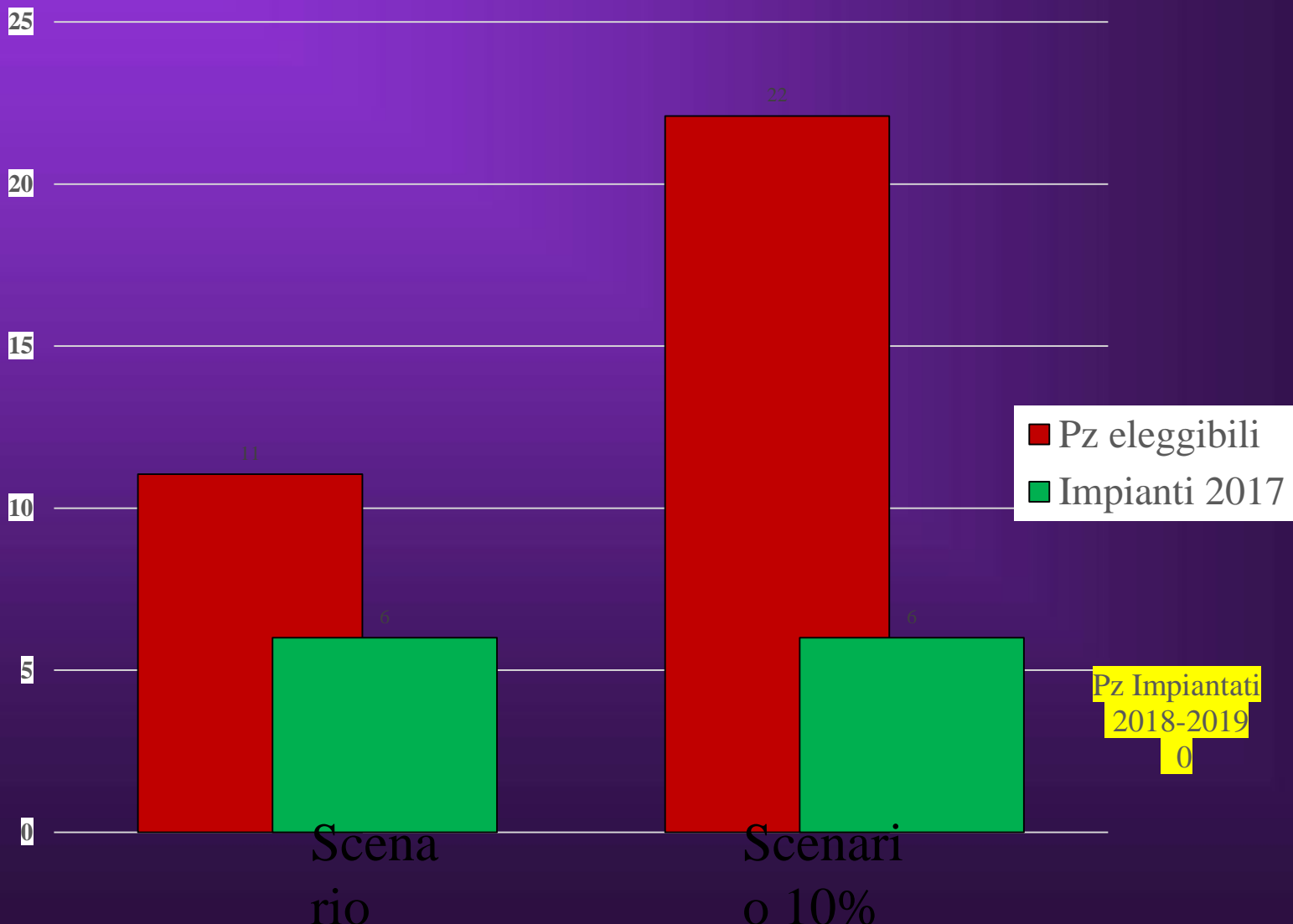
Situazione in Italia

Regione	Pz con Incontinenza severa post-Rp		Impanti 2017	Unmet Need	
	5%	10%			
Abruzzo	14	29	3	79%	90%
Basilicata	5	10	0	100%	100%
Calabria	7	15	0	100%	100%
Campania	29	58	11	62%	81%
Emilia Romagna	70	139	20	71%	86%
Friuli Venezia Giulia	18	36	1	94%	97%
Lazio	62	125	37	41%	70%
Liguria	11	22	6	46%	73%
Lombardia	193	386	18	91%	95%
Marche	19	37	1	95%	97%
Molise	1	3	1	26%	63%
Piemonte	69	138	43	38%	69%
Puglia	43	87	15	65%	83%
Sardegna	10	21	2	81%	90%
Sicilia	29	59	2	93%	97%
Toscana	63	125	21	66%	83%
Trentino Alto Adige	13	26	11	14%	57%
Umbria	15	30	0	100%	100%
Veneto	114	228	27	76%	88%
Valle d'Aosta	3	7	1	70%	85%





Focus su Regione Liguria





COSTI SOSTENUTI PER INTERVENTI DI
IMPIANTO PROTESI PENIENA
IMPIANTO DI SFINTERE ARTIFICIALE

PROBLEMA CLINICO	PROCEDURA	DRG	ORE SSOO	GG DEGENZA	COSTO SSOO	COSTO DEGENZA	DISPOSITIVI	COSTI INDIRETTI E GENERALI	TOTALE	TARIFFA DRG	DELTA
DEFICIT ERETTIVO ORGANICO (607.84)	IMPIANTO DI PROTESI PENIENE GONFIABILI (64.97)	341 INTERVENTI SUL PENE	1,5	2	€ 495	€ 440	€ 10.614	€ 2.079	€ 13.628	€ 3.744	-€ 9.884
INCONTINENZA URINARIA MASCHILE (788.32-599.84)	IMPIANTO O RIPOSIZIONAMENTO DI SFINTERE ARTIFICIALE (58.93)	308 INTERVENTI MINORI SULLA VESCICA CON COMPLICANZE	1	2	€ 330	€ 440	€ 13.176	€ 2.510	€ 16.456	€ 4.693	-€ 11.763
		309 INTERVENTI MINORI SULLA VESCICA SENZA COMPLICANZE	1	1	€ 330	€ 220	€ 13.176	€ 2.471	€ 16.197	€ 3.397	-€ 12.800





Conclusioni

**Centralità del paziente
Terapia Personalizzata**

*“...che vita è questa!!!
Meglio se non mi fossi operato”*





Gap Implantologia Protetica Peniena in Italia

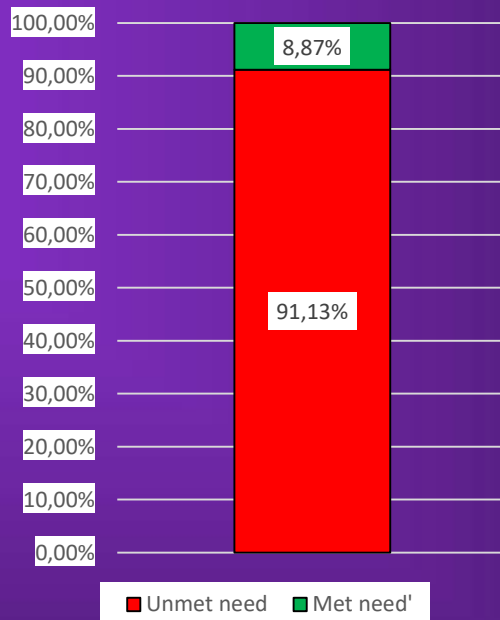
ED affects 50% patients who have undergone pelvic surgery

20%

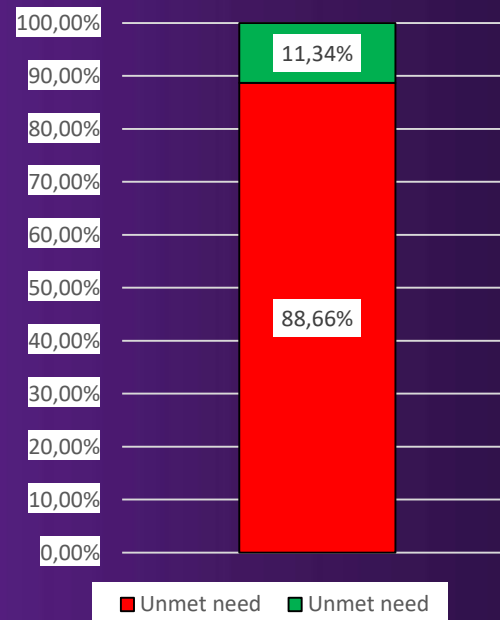
Will progress to End Stage ED

End Stage ED

CCP - NHS data



INSIST-ED data



# prostatectomie radicali in Italia	15.790
# pazienti con ED*	7.895
# pazienti con End Stage ED*	1.579

# impianti / anno	500
status post RP surgery*	28%
# impianti (eziologia RP)	140

Unmet need	91,13%
Met need'	8,87%

# prostatectomie radicali in Italia	15.790
# pazienti con ED*	7.895
# pazienti con End Stage ED*	1.579

# impianti / anno	500
status post RP surgery**	35,80%
# impianti (eziologia RP)	179

Unmet need	88,66%
Met need'	11,34%

*Clinical Commissioning Policy: Penile Prosthesis surgery for End Stage Erectile Dysfunction

**Registro Italiano Implantologia Protetica Peniena

